

Алматы (7273)495-231  
Ангарск (3955)60-70-56  
Архангельск (8182)63-90-72  
Астрахань (8512)99-46-04  
Барнаул (3852)73-04-60  
Белгород (4722)40-23-64  
Благовещенск (4162)22-76-07  
Брянск (4832)59-03-52  
Владивосток (423)249-28-31  
Владикавказ (8672)28-90-48  
Владимир (4922) 49-43-18  
Волгоград (844)278-03-48  
Вологда (8172)26-41-59  
Воронеж (473)204-51-73  
Екатеринбург (343)384-55-89

Ижевск (3412)26-03-58  
Иваново (4932)77-34-06  
Иркутск (395)279-98-46  
Казань (843)206-01-48  
Калининград (4012)72-03-81  
Калуга (4842)92-23-67  
Кемерово (3842)65-04-62  
Киров (8332)68-02-04  
Коломна (4966)23-41-49  
Кострома (4942)77-07-48  
Краснодар (861)203-40-90  
Красноярск (391)204-63-61  
Курск (4712)77-13-04  
Курган (3522)50-90-47  
Липецк (4742)52-20-81

Магнитогорск (3519)55-03-13  
Москва (495)268-04-70  
Мурманск (8152)59-64-93  
Набережные Челны (8552)20-53-41  
Нижний Новгород (831)429-08-12  
Новокузнецк (3843)20-46-81  
Ноябрьск (3496)41-32-12  
Новосибирск (383)227-86-73  
Ноябрьск (3496)41-32-12  
Омск (3812)21-46-40  
Орел (4862)44-53-42  
Оренбург (3532)37-68-04  
Пенза (8412)22-31-16  
Петрозаводск (8142)55-98-37  
Псков (8112)59-10-37

Пермь (342)205-81-47  
Ростов-на-Дону (863)308-18-15  
Рязань (4912)46-61-64  
Самара (846)206-03-16  
Саранск (8342)22-96-24  
Санкт-Петербург (812)309-46-40  
Саратов (845)249-38-78  
Севастополь (8692)22-31-93  
Симферополь (3652)67-13-56  
Смоленск (4812)29-41-54  
Сочи (862)225-72-31  
Ставрополь (8652)20-65-13  
Сыктывкар (8212)25-95-17  
Сургут (3462)77-98-35  
Тамбов (4752)50-40-97

Тверь (4822)63-31-35  
Тольятти (8482)63-91-07  
Томск (3822)98-41-53  
Тула (4872)33-79-87  
Тюмень (3452)66-21-18  
Улан-Удэ (3012)59-97-51  
Ульяновск (8422)24-23-59  
Уфа (347)229-48-12  
Хабаровск (4212)92-98-04  
Чебоксары (8352)28-53-07  
Челябинск (351)202-03-61  
Череповец (8202)49-02-64  
Чита (3022)38-34-83  
Якутск (4112)33-90-97  
Ярославль (4852)69-52-93

Киргизия (996)312-96-26-47

Россия (495)268-04-70

Казахстан (772)734-952-31

<https://frigomeccanica.nt-rt.ru> || [fab@nt-rt.ru](mailto:fab@nt-rt.ru)

## Линия барной мебели с оттенками дерева MADISON. Технические характеристики



**MADISON È UN SOFISTICATO MIX DI SUGGERZIONI "VINTAGE" E PROPORZIONI CLASSICHE: È LA RAFFINATA ESPRESSIONE DI UN AMBIENTE AD ISPIRAZIONE CLASSICA MA CON CONTAMINAZIONI INDUSTRIAL CHIC, NEL GIOCO E COMBINAZIONE DI MATERIALI, VOLUMI, PIENI E VUOTI, EVOCAZIONI INDUSTRIALI E SUGGERIMENTI STILISTICI DI GRANDE RICERCA ESTETICA.**

MADISON IS A SOPHISTICATED BLEND OF VINTAGE DESIGN FEATURES AND CLASSICAL PROPORTIONS: IT IS THE REFINED EXPRESSION OF A CLASSICALLY-INSPIRED INTERIOR WITH ADDED INDUSTRIAL CHIC CONTAMINATIONS IN ITS INTERPLAY AND COMBINATION OF MATERIALS, FORMS, SOLIDS AND GAPS, INDUSTRIAL EVOCACTIONS AND EXQUISITE STYLISTIC TOUCHES.

MADISON EST UN MÉLANGE SOPHISTIQUÉ DE CHARME VINTAGE ET DE PROPORTIONS CLASSIQUES : EXPRESSION RAFFINÉE D'UN ENVIRONNEMENT D'INSPIRATION CLASSIQUE MAIS AVEC DES INFLUENCES CHIC INDUSTRIEL, DANS LE JEU ET LA COMBINAISON DE MATÉRIAUX, DE VOLUMES, DE PLEINS ET DE VIDES, D'ÉVOCACTIONS INDUSTRIELLES ET DE PROJETS STYLISTIQUES D'UNE GRANDE RECHERCHE ESTHÉTIQUE.

DER FASZINIERENDE STILMIX AUS VINTAGE, KLASSISCHEN PROPORTIONEN UND RAFFINIERTEN ANKLÄNGEN VON INDUSTRIAL CHIC ÜBERZEUGT MIT INTERESSANTEN MATERIAL-, VOLUMEN- UND VOLL-LEER-KOMBINATIONEN, DIE SICH ZU EINEM ÄSTHETISCH BESONDERS GELUNGENEN GESAMTBILD FÜGEN.





# TOBACCO

# BAR MADISON

MADISON TOBACCO, UN ARREDO BAR CON COLORI E SFUMATURE DI LEGNO CALDE ED ACCOGLIENTI. UN'ESSENZA CHE VIENE DALLA NATURA ED ENTRA NEI NOSTRI AMBIENTI CON LA SUA RUDE MA GARBATA FINITURA "VINTAGE". COSTRUISCE E DISEGNA UN LOCALE UNICO CHE NON STANCHERÀ MAI.

MADISON TOBACCO, BAR FURNISHING WITH THE COLOURS AND SHADE VARIATIONS OF WARM, WELCOMING WOOD. A SURFACE TAKEN FROM NATURE, FEATURED IN OUR INTERIORS IN ITS ROUGH YET TASTEFUL "VINTAGE" FINISH. IT CONSTRUCTS AND STYLES A UNIQUE VENUE SURE TO RETAIN ITS APPEAL.

MADISON TOBACCO, UN MOBILIER DE BAR AUX COULEURS ET NUANCES DE BOIS CHAUDES ET COSY. UNE ESSENCE QUI VIENT DE LA NATURE ET QUI HABILLE NOS ESPACES AVEC SA FINITION « VINTAGE » BRUTE MAIS ATTRAYANTE. ELLE CONSTRUIT UN LIEU UNIQUE DONT ON NE SE LASSERA JAMAIS.

MADISON TOBACCO - DIE BAREINRICHTUNG IN WARMEN, EINLADENDEN HOLZFARBEN, BRINGT MIT DEM WUNDERSCHÖNEN, EDLEN VINTAGE-FINISH NATUR IN DEN RAUM UND VERLEIHT DEM LOKAL EINE OPTIK UND EINE ATMOSPHÄRE, AN DER MAN SICH NIEMALS SATTSEHEN WIRD.



TOBACCO BAR



# INDUS

# TRIAL MADISON

MADISON INDUSTRIAL CREATES THE MOOD OF AN AUTHENTIC INTERIOR WITH VERY MODERN DESIGN INSPIRED BY TODAY'S TRENDSETTING INDUSTRIAL STYLE, WHICH GIVES THE LOCALE A LIVED-IN, REASSURING STYLE. A PLACE FOR BREAKFAST, LUNCH OR DINNER OR SIMPLY FOR MEETING FRIENDS.

MADISON INDUSTRIAL CRÉE UNE ATMOSPHÈRE AUTHENTIQUE, AU DESIGN TRÈS MODERNE INSPIRÉ DE LA TENDANCE INDUSTRIELLE, UN STYLE QUI APORTE UNE TOUCHE DE "VÉCU" RASSURANT. UN LIEU POUR PRENDRE SON PETIT DÉJEUNER, DÉJEUNER OU DÎNER, OU TOUT SIMPLEMENT RENCONTRER DES AMIS.

MADISON INDUSTRIAL INSPIRIERT SICH IN SEINER MODERNEN OPTIK AM ANGESAGTEN INDUSTRIAL STILE, DER JEDEM AMBIENTE EINEN AUTHENTISCHEN CHARAKTER UND DIE EINLADENDE ATMOSPHÄRE EINES VIELBESUCHTEN UND BELIEBTEN STAMMLOKALS VERLEIHT. DER IDEALE ORT FÜR EIN GEMÜTLICHES FRÜHSTÜCK, MITTAG- ODER ABENDESSEN, ALLEIN, MIT KOLLEGEN ODER GUTEN FREUNDEN.

MADISON INDUSTRIAL CREA L'ATMOSFERA DI UN AMBIENTE AUTENTICO, DAL DESIGN MOLTO MODERNO ISPIRATO ALLO STILE INDUSTRIALE DI GRANDE TENDENZA, CHE CONFERISCE AL LOCALE UN'ARIA VISSUTA E RASSICURANTE. UN POSTO DOVE FARE COLAZIONE, PRANZARE O CENARE O SEMPLICEMENTE INCONTRARE GLI AMICI.

# INDUSTRIAL

L'ESSENZA DI LEGNO ROVERE SHABBY, IL NERO E IL METALLO SOTTOLINEANO UN AMBIENTE INDUSTRIALE, SUGGESTIVO ED ACCOGLIENTE.



SHABBY OAK WOOD, BLACK AND METAL  
GENERATE A STRIKING YET WELCOMING  
INDUSTRIAL MOOD.

LE BOIS DE CHÊNE SHABBY, LE NOIR ET  
LE MÉTAL SOULIGNENT UNE AMBIANCE  
INDUSTRIELLE, INSOLITE ET CHALEUREUSE.

BUCHENHOLZ IM SHABBY-LOOK, ELEGANTES  
SCHWARZ UND EDLES METALL FÜR EIN EINLADENDES,  
SUGGESTIV DESIGNTES LOKAL IM INDUSTRIAL STYLE.





# LUNCH

# BAR MADISON

LUNCH BAR: REALIZZATO CON STRUTTURA PORTANTE IN ACCIAIO E LEGNO MASSELLO CON FINITURA INVECCHIATA, DIMOSTRA TUTTO IL SUO FORTE CARATTERE DI STILE INDUSTRIALE GRAZIE ALL'EQUILIBRIO DI FORME SQUADRATE E VENATURE A CONTRASTO, SOTTOLINEATO DA CORNICI IN NERO LACCATO CHE SI INTERSECANO IN GIOCHI ASIMMETRICI. IL PERFETTO ARREDO PER IL LOUNGE BAR, IL PUB MA ANCHE IL BAR CONTEMPORANEO.

LUNCH BAR: WITH STEEL LOAD-BEARING STRUCTURE AND SOLID WOOD WITH A DISTRESSED FINISH, IT EXPRESSES ALL ITS STRONG CHARACTER OF INDUSTRIAL STYLE THROUGH AN ATTRACTIVE MIX OF RIGHT-ANGLED FORMS AND CONTRASTING GRAINS, UNDERLINED BY LACQUERED BLACK SURROUNDS WHICH INTERSECT IN ASYMMETRICAL PATTERNS. THE PERFECT FURNISHING SYSTEM FOR A LOUNGE BAR, A PUB OR EVEN A CONTEMPORARY BAR.

LUNCH BAR : RÉALISÉ AVEC UNE STRUCTURE PORTANTE EN ACIER ET EN BOIS MASSIF AVEC UNE FINITION VIEILLIE, IL AFFICHE SON STYLE INDUSTRIEL GRÂCE À L'ÉQUILIBRE DES FORMES CARRÉES ET DES VEINES AU CONTRASTE FORT, SOULIGNÉ PAR DES CADRES LAQUÉS NOIR QUI SE CROISENT DANS DES JEUX ASYMÉTRIQUES. LA DÉCORATION PARFAITE POUR LE SALON-BAR, LE PUB, MAIS AUSSI LE BAR CONTEMPORAIN.

LUNCH BAR - AKTUELLER INDUSTRIAL STYLE MIT TRAGENDER STRUKTUR AUS STAHL UND MASSIVEM HOLZ IM VINTAGE-FINISH, KLAREN, ECKIGEN FORMEN UND KONTRASTIERENDER MASERUNG, WIRKUNGSVOLL UNTERSTRICHEN DURCH SCHWARZ LACKIERTE RAHMEN, DIE MIT IHREN ASYMMETRISCHEN SPIELEN DIE FORMALE STRENGE ANGENEHM AUFLOCKERN. EINFACH PERFEKT FÜR DIE LOUNGE BAR, DEN PUB UND JEDES LOKAL MIT JUNGEM ODER JUNG GEBLIEBENEM PUBLIKUM.



LA BANCALINA BASSA, L'ESSENZA IN LEGNO DI MARE "SEAWOOD", LE VETRINE REFRIGERATE PROFONDE E LUMINOSE, I CAPIENTI SCAFFALI IN LEGNO E METALLO, SONO TUTTI ELEMENTI CHE ARREDANO IN MODO SEMPLICE E FUNZIONALE IL LUNCH BAR.

# LUNCH BAR

THE LOW COUNTER-TOP, THE "SEAWOOD" FINISH, THE DEEP, WELL LIT REFRIGERATED SHOWCASES AND THE ROOMY WOOD AND METAL SHELVES COMBINE TO FURNISH AN EFFECTIVE, FUNCTIONAL LUNCH BAR.

LE COMPTOIR BAS, LE BOIS DE MER «SEAWOOD», LES VITRINES RÉFRIGÉRÉES PROFONDES ET LUMINEUSES, LES ÉTAGÈRES SPACIEUSES EN BOIS ET EN MÉTAL, SONT AUTANT D'ÉLÉMENTS QUI MEUBLENT LE LUNCH BAR DE MANIÈRE SIMPLE ET FONCTIONNELLE.

EINE NIEDRIGE THEKENPLATTE, AUSDRUCKSSTARKES SEAWOOD-HOLZ, TIEFE, BELEUCHTETE KÜHLVITRINEN UND GROSSZÜGIGE REGALE AUS HOLZ UND METALL, FÜR EINE KLARE, FUNKTIONALE LUNCHBOX.



# WINE

WINE BAR IS A HIGH-IMPACT OPTION WITH A STRONG PERSONALITY, CREATING AN INTERIOR WITH A WARM, COMFORTABLE MOOD WITH THE AID OF THE EXQUISITE COLOURS OF THE BRUSHED WOOD AND THE ELEGANT LACQUERED BLACK TRIMS. THE RIGHT PLACE FOR ENJOYING A PRE-DINNER DRINK, CHATTING FOR HOURS OR JUST SAVOURING A COFFEE AND MEETING PEOPLE.

WINE BAR EST UN CHOIX FORT ET RÉSOLU QUI DONNE À LA PIÈCE UNE ATMOSPHÈRE CHALEUREUSE ET CONFORTABLE GRÂCE AUX COULEURS RAFFINÉES DU BOIS BROSSÉ ET AUX ÉLÉGANTS LISTELS LAQUÉS NOIR. LE LOCAL IDÉAL POUR BOIRE UN APÉRITIF, BAVARDER PENDANT DES HEURES OU TOUT SIMPLEMENT SAVOURER UN CAFÉ ET RENCONTRER DES GENS.

WINE BAR SETZT STARKE AKZENTE UND SCHAFFT MIT DEN EDLEN FARBEN GEBÜRSTETEN HOLZES UND DEN IN ELEGANTEM SCHWARZ LACKIERTEN PROFILEN EINE BESONDERS GEPFLEGTE, EINLADENDE ATMOSPHÄRE - GENAU RICHTIG FÜR EINEN APERITIF, EINEN GUTEN ESPRESSO ODER LANGE GESPRÄCHE MIT INTERESSANTEN MENSCHEN.

WINE BAR, È UNA SCELTA DI FORTE IMPATTO E PERSONALITÀ CHE REGALA ALL'AMBIENTE UN'ATMOSFERA CALDA E CONFORTEVOLE GRAZIE AI PREZIOSI COLORI DEL LEGNO SPAZZOLATO ED AI PROFILI IN ELEGANTE NERO LACCATO. IL LOCALE GIUSTO DOVE FARE UN APERITIVO, CONVERSARE PER ORE O SOLTANTO DEGUSTARE UN CAFFÈ ED INCONTRARE GENTE.

# BAR

MADJISON





OAK WOOD AND STEEL WORKTOPS CREATE AN ALTERNATIVE TO THE TRADITIONAL HIGH COUNTER-TOP AND PROVIDE AN EXCELLENT SURFACE FOR SERVING TASTY COCKTAILS WITH FINGERFOOD.

LE BOIS DE CHÊNE ET LES PLANS EN ACIER CRÉENT UNE ALTERNATIVE AU TRADITIONNEL COMPTOIR HAUT ET CONSTITUENT UN EXCELLENT SUPPORT POUR SERVIR UN SAVOUREUX APÉRITIF.

EICHENHOLZ UND EDELSTAHLFLÄCHEN ALS ALTERNATIVE ZUR TRADITIONELLEN HOHEN THEKE UND IDEALER PLATZ FÜR EINEN KÖSTLICHEN APERITIF.



L'ESSENZA DI QUERCIA ED I PIANI IN ACCIAIO CREANO UN'ALTERNATIVA ALLA BANCALINA ALTA TRADIZIONALE E SI PONGONO COME OTTIMO APPOGGIO PER IL SERVIZIO DI UN GUSTOSO APERITIVO.

# WINE BAR

# SWEET &

A square chocolate bar, likely a fudge or similar confection, is presented on a dark, circular wooden plate. The bar is covered in a thick layer of dark chocolate and is densely topped with whole walnuts. The plate is set against a background of dark, vertically-grained wood, which is the 'Amazzonia' wood mentioned in the text. The lighting is dramatic, highlighting the textures of the chocolate and the nuts.

# BAR MADISON

PART BAR, PART PASTRY SHOP, WITH ITS BRIGHT COLOURS IN "AMAZZONIA" WOOD, SWEET BAR IS THE IDEAL VENUE. AN ATTRACTIVE PLACE WHERE RELAXATION, FOOD AND PASTRIES SUBTLY COMBINE IN A PLEASURABLE EXPERIENCE.

MI-BAR, MI-PÂTISSERIE, SWEET BAR, AVEC SES COULEURS VIVES ET SON BOIS « AMAZZONIA », EST LE BAR IDÉAL. UN LIEU OÙ L'ON SE SENT BIEN, OÙ LA DÉTENTE, LA NOURRITURE ET LES SUCRERIES SE CONJUGENT DANS UN MOMENT DOUX ET AGRÉABLE.

EIN WENIG BAR, EIN WENIG KONDITOREI – SWEET BAR ÜBERZEUGT MIT DEN KRÄFTIGEN FARBEN VON AMAZZONIA-HOLZ UND EINER EINLADENDEN WOHLFÜHLATMOSPHERE, IN DER ENTSPANNUNG PUR ANGESAGT IST UND SÜSSES UND SALZIGES ZU EINEM HARMONISCHEN GANZEN VERSCHMELZEN.

UN PO' BAR , UN PO' PASTICCERIA, SWEET BAR CON I SUOI COLORI DECISI IN ESSENZA DI LEGNO "AMAZZONIA", REALIZZA IL LOCALE IDEALE. UN LUOGO DOVE SI STA BENE, DOVE IL RELAX, IL CIBO ED I DOLCI, SI FONDONO IN UN DELICATO E PIACEVOLE MOMENTO.



LA BANCALINA  
MONOLITICA  
AL QUARZO È  
ALLINEATA ALLE  
TECHE IN VETRO  
DEI DROP-IN.  
IL RETRO CON  
MENSOLE, TECHE E  
CONTENITORI  
IN ALLUMINIO  
REALIZZA UN  
AMBIENTE PULITO  
E FUNZIONALE.

THE MONOLITHIC QUARTZ COUNTER-TOP IS  
ALIGNED WITH THE GLASS DISPLAY CASES  
OF THE DROP-IN UNITS. THE COUNTER BACK  
AREA WITH SHELVES, DISPLAY CASES AND  
ALUMINIUM STORAGE UNITS CREATES A  
PRISTINE, CONVENIENT WORKING AREA.



LE COMPTOIR MONOLITHIQUE EN QUARTZ EST  
ALIGNÉ AVEC LES VITRINES DES COMPTOIRS  
DROP-IN. L'ARRIÈRE ÉQUIPÉ D'ÉTAGÈRES, DE  
VITRINES ET DE RANGEMENTS EN ALUMINIUM  
CRÉE UN ENVIRONNEMENT PROPRE ET  
FONCTIONNEL.

DIE MONOBLOCK-AUFSATZTHEKE AUS KUNSTQUARZ  
STEHT IN EINER LINIE MIT DEN DROP-IN GLASTHEKEN.  
DAHINTER STRAHLEN DIE GEOMETRISCHEN  
REGALE, ABLAGEN UND BEHÄLTER AUS ALUMINIUM  
FUNKTIONALITÄT UND ORDNUNG AUS.

SWEET & BAR



# CITY

# BAR MADISON

**CITY BAR, PER IL LOCALE DI TUTTI I GIORNI: IL LUMINOSO COLORE DEL LEGNO VISSUTO, UNITO AI CANGIANTI TONI DEL BIANCO, DONA LUCE E CARATTERE A TUTTO L'AMBIENTE, IN MODO GARBATO E SUADENTE. IDEATO PER IL LOCALE METROPOLITANO, BEN SI ADATTA A QUALSIASI ALTRA LOCATION GRAZIE ALLA SUA STRUTTURA POLIEDRICA E VERSATILE.**

CITY BAR, FOR A PLACE TO BE VISITED EVERY DAY: THE GLOWING COLOUR OF THE TIME-WORN WOOD, TOGETHER WITH THE IRIDESCENT HUES OF WHITE, GIVES CHARACTER TO THE WHOLE INTERIOR WITH GOOD TASTE AND APPEAL. CONCEIVED FOR THE METROPOLITAN LOCALE, IT IS WELL SUITED TO ANY OTHER LOCATION THANKS TO ITS MULTI-FACETED, VERSATILE STRUCTURE.

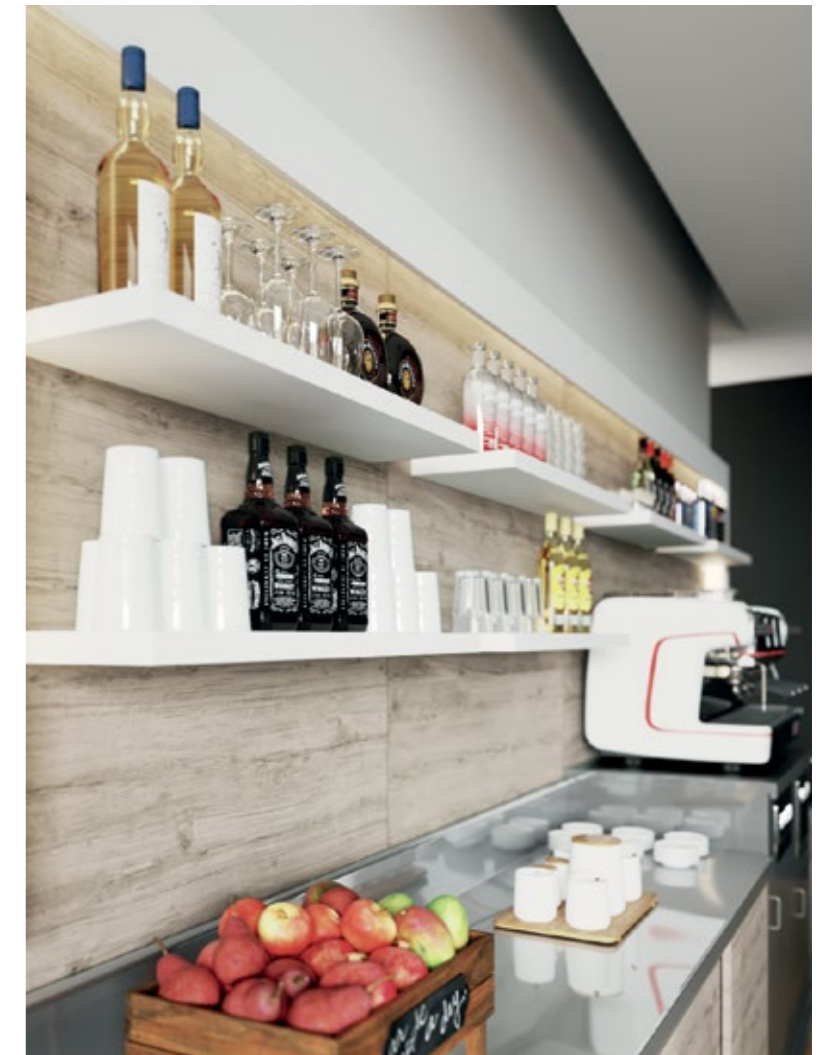
CITY BAR, POUR LE LOCAL DE TOUS LES JOURS : LA COULEUR LUMINEUSE DU BOIS AVEC SON ASPECT « VÉCU », COMBINÉE AVEC LES NUANCES IRISÉES DU BLANC, APPORTE LUMIÈRE ET CARACTÈRE À TOUTE LA DÉCORATION, AVEC DISCRÉTION ET DOUCEUR. CONÇU POUR LE LOCAL MÉTROPOLITAIN, IL S'INSÈRE HARMONIEUSEMENT DANS TOUT ENVIRONNEMENT GRÂCE À SA STRUCTURE ÉCLECTIQUE ET AUX MULTIPLES FACETTES.

CITY BAR FÜR DAS STAMMLOKAL: HELLES HOLZ IN USED-OPTIK VERBINDET SICH MIT STRAHLENDEM WEISS UND VERLEIHT DEM RAUM EINEN OFFENEN, FREUNDLICHEN CHARAKTER. CITYBAR WURDE URSPÜNGLICH FÜR DAS URBANE UMFELD ENTWORFEN, PASST ABER DANK DES FLEXIBLEN KONZEPTS AUCH FÜR JEDE ANDERE LOCATION.



## MADISON

ROBUSTE MENSOLE ED AMPIE CORNICI ILLUMINATE ESALTANO I COLORI DEL LEGNO MENTRE LUMINOSA E PULITA, LA VETRINA JUST EVIDENZIA OGNI DELIZIOSA PIETANZA.



STURDY SHELVES AND LARGE FRAMES ENHANCE THE COLOURS OF THE WOOD, WHILE THE SLEEK, LUMINOUS JUST SHOWCASE HIGHLIGHTS EVERY DELICIOUS DISH.

DES ÉTAGÈRES ROBUSTES ET DE GRANDS CADRES LUMINEUX METTENT EN VALEUR LES COULEURS DU BOIS, TANDIS QUE LA VITRINE, CLAIR ET NETTE, MET EN AVANT CHAQUE PLAT DÉLICIEUX.

ROBUSTE BORDE UND GROSSZÜGIGE LEUCHTRAHMEN UNTERSTREICHEN DIE FARBEN DES HOLZES. DAS KLARE DESIGN DER VITRINE JUST ERMÖGLICHT EINE OPTIMALE PRODUKTPRÄSENTATION.



MADISON



LA VETRINA DROP-IN FREDDA , CALDA  
O CON ENTRAMBE LE FUNZIONI ,  
BEN SI UNISCE ALLA LINEARITÀ  
E PULIZIA DEL PIANO IN CORIAN (OPTIONAL)

THE HOT, COLD OR DUAL FUNCTION DROP-IN  
SHOWCASE COMBINES ATTRACTIVELY WITH THE  
CLEAN, SIMPLE STYLE OF THE CORIAN WORKTOP  
(OPTIONAL).

LA VITRINE D'EXPOSITION FROIDE, CHAUDE OU  
AVEC LES DEUX FONCTIONS SE MARIE BIEN AVEC  
LA LINÉARITÉ ET L'ÉPURE DU PLAN EN CORIAN  
(OPTION).

DIE VITRINE DROP-IN KANN MIT ODER OHNE  
HEIZUNG ODER MIT BEIDEN FUNKTIONEN GELIEFERT  
WERDEN UND PASST PERFECT ZUM KLAREN,  
LINEAREN DESIGN DER CORIANPLATTE (OPTIONAL).



# FLUTE

FLUTE IS THE ART DECO EVOLUTION OF MADISON, ECLECTIC FURNISHING WHERE MINIMALIST FORMS MERGE WITH SUMPTUOUS FINISHES. A FINE BALANCE OF GLASS, BRASS AND MARBLE CREATES ELEGANT, MULTIFACETED INTERIOR DESIGN.

FLUTE EST L'ÉVOLUTION DE MADISON DANS UNE VERSION ART DÉCO, UN MOBILIER ÉCLECTIQUE OÙ LES FORMES MINIMALISTES SE MÈLENT AUX FINITIONS SOMPTUEUSES. LE VERRE, LE LAITON ET LE MARBRE SAVAMMENT DOSÉS CRÉENT UN MOBILIER ÉLÉGANT ET AUX MULTIPLES FACETTES.

FLUTE IST DIE ART DECO-AUSFÜHRUNG VON MADISON, BEI DER ESSENTIELLE FORMENSPRACHE UND ÜPPIGEN FINISHS ZU EINER EXKLUSIVEN, HARMONISCHEN EINHEIT VERSCHMELZEN. DIE AUSGEWOGENE KOMBINATION VON GLAS, MESSING UND MARMOR STRAHLT EINE EDLE, FACETTENREICHE ELEGANZ AUS.

FLUTE È L'EVOLUZIONE DI MADISON IN VESTE ART DECÒ, UN ARREDO ECLETTICO DOVE FORME MINIMALI SI FONDONO CON FINITURE Suntuose. VETRO, OTTONE E MARMO SAPIENTEMENTE DOSATI REALIZZANO UN ARREDO ELEGANTE E POLIEDRICO.

# BAR MADISON



# FLUTE BAR

IL BANCO IN VETRO FLUTE A RILIEVO, CON CORNICI IN METALLO OTTONATO PUÒ ESSERE DOTATO DI TUTTI GLI ACCESSORI A CATALOGO ED È MOLTO PRATICO PER PULIZIA E MANUTENZIONE.

NEL RETROBANCO È POSSIBILE INSERIRE MENSOLE IN VETRO, CONTENITORI IN MATERIALI COLORATI O METALLO, MENTRE I PIANI E LE BANCALINE DI MESCITA POSSONO ESSERE IN ACCIAIO INOX O MARMO.

THE RELIEF FLUTE GLASS COUNTER WITH BRASS-PLATED METAL SURROUNDS CAN BE EQUIPPED WITH ALL THE CATALOGUE ACCESSORIES AND IS VERY CONVENIENT TO CLEAN AND MAINTAIN. THE BAR-BACK COMPOSITION CAN INCLUDE GLASS SHELVES AND STORAGE UNITS IN COLOURFUL MATERIALS OR METAL, WHILE THE WORKTOPS AND SERVING COUNTER-TOP MAY BE IN STAINLESS STEEL OR MARBLE.

LE COMPTOIR EN VERRE CANNÉLÉ FLUTE, AVEC SON CADRE EN MÉTAL LAITONNÉ, PEUT ÊTRE ÉQUIPÉ DE TOUS LES ACCESSOIRES DU CATALOGUE ET EST TRÈS PRATIQUE POUR LE NETTOYAGE ET L'ENTRETIEN. DES ÉTAGÈRES EN VERRE, DES RANGEMENTS EN MATÉRIAUX COLORÉS OU EN MÉTAL PEUVENT ÊTRE INSÉRÉS DANS L'ARRIÈRE-COMPTOIR, TANDIS QUE LES PLANS DE TRAVAIL ET LES COMPTOIRS SONT DISPONIBLES EN ACIER INOXYDABLE OU EN MARBRE.

DIE RELIEFGLASTHEKE FLUTE MIT VERMESSINGTEN METALLRAHMEN KANN MIT ALLEN IM KATALOG ANGEFÜHRTEN ACCESSOIRES AUSGESTATTET WERDEN UND LÄSST SICH EINFACH REINIGEN UND INSTANDHALTEN. FÜR DIE RÜCKTHEKE STEHEN GLASBORDE UND FARBIGE ODER METALLBOXEN ZUR AUSWAHL. ARBEITSFLÄCHEN UND SCHANKPLATTEN SIND IN EDELSTAHL ODER MARMOR LIEFERBAR.







# ALUKUADRO

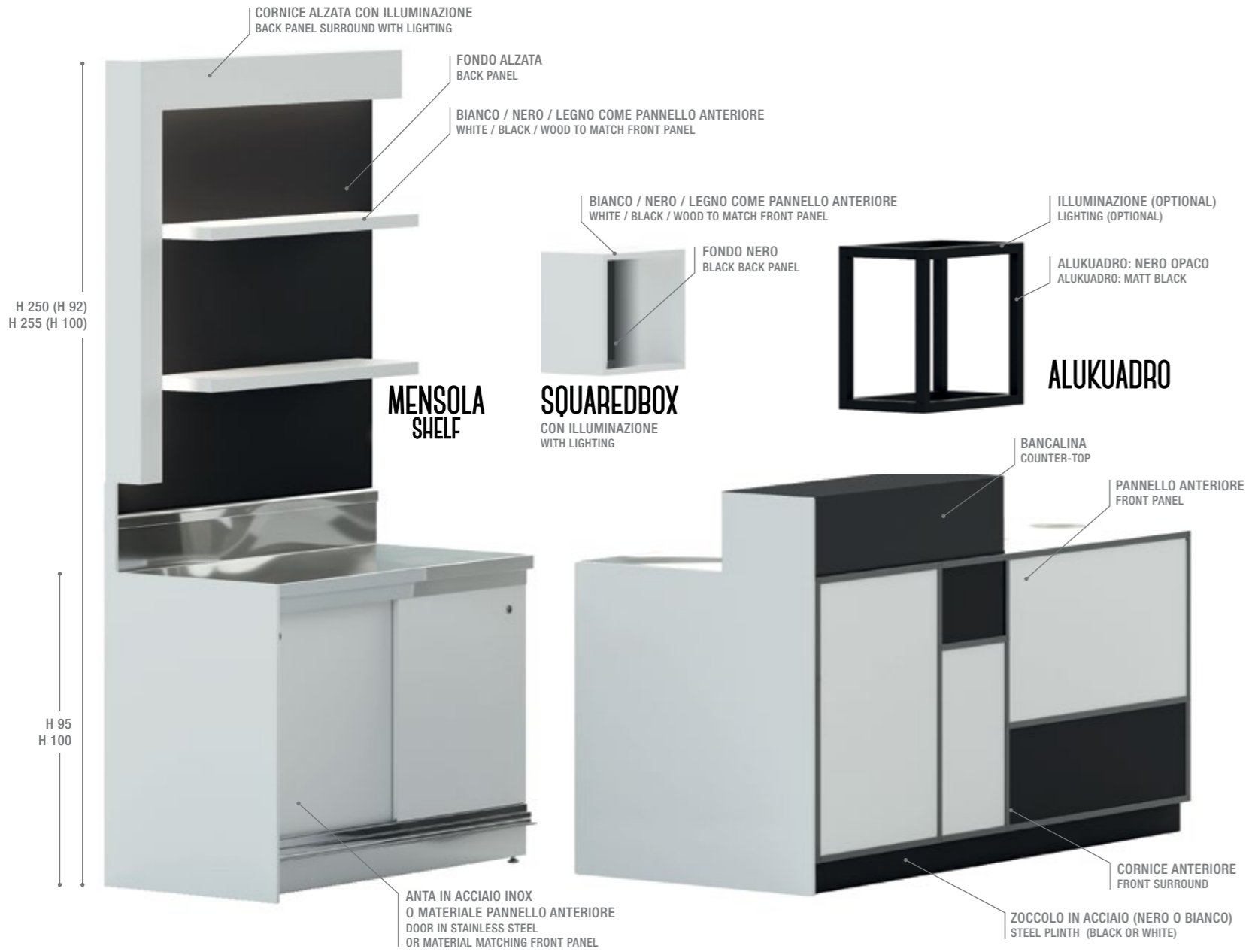
IL PROGRAMMA D'ARREDO MADISON, È REALIZZATO CON STRUTTURA METALLICA "ALUKUADRO" IN ACCIAIO INOX ED ALLUMINIO TRATTATO. COMPRENDE TUTTI I MODULI BAR E VETRINE DEL LISTINO FRIGOMECCANICA. IL CARATTERE PARTICOLARE DEL PRODOTTO, CONSENTE DI AVERE UNA NOTEVOLE POSSIBILITÀ DI PERSONALIZZAZIONE DEI MATERIALI E DEI COLORI. È POSSIBILE SCEGLIERE I MATERIALI E LE VARIANTI PRESSO I NOSTRI STABILIMENTI PRODUTTIVI CONFRONTANDOSI E CONSIGLIANDOSI CON I NOSTRI ARTIGIANI E PROGETTISTI.

THE MADISON FURNISHING PROGRAMME HAS AN "ALUKUADRO" METAL STRUCTURE IN STAINLESS STEEL AND TREATED ALUMINIUM. IT INCLUDES ALL THE BAR AND DISPLAY CABINET MODULES IN THE FRIGOMECCANICA CATALOGUE. THE PRODUCT'S DISTINCTIVE CHARACTER ALLOWS A HIGH DEGREE OF CUSTOMISATION IN MATERIALS AND COLOURS. CUSTOMERS CAN CHOOSE MATERIALS AND VARIANTS AT OUR PRODUCTIONS PLANT, WITH THE INPUT AND ADVICE OF OUR CRAFTSMEN AND DESIGNERS.

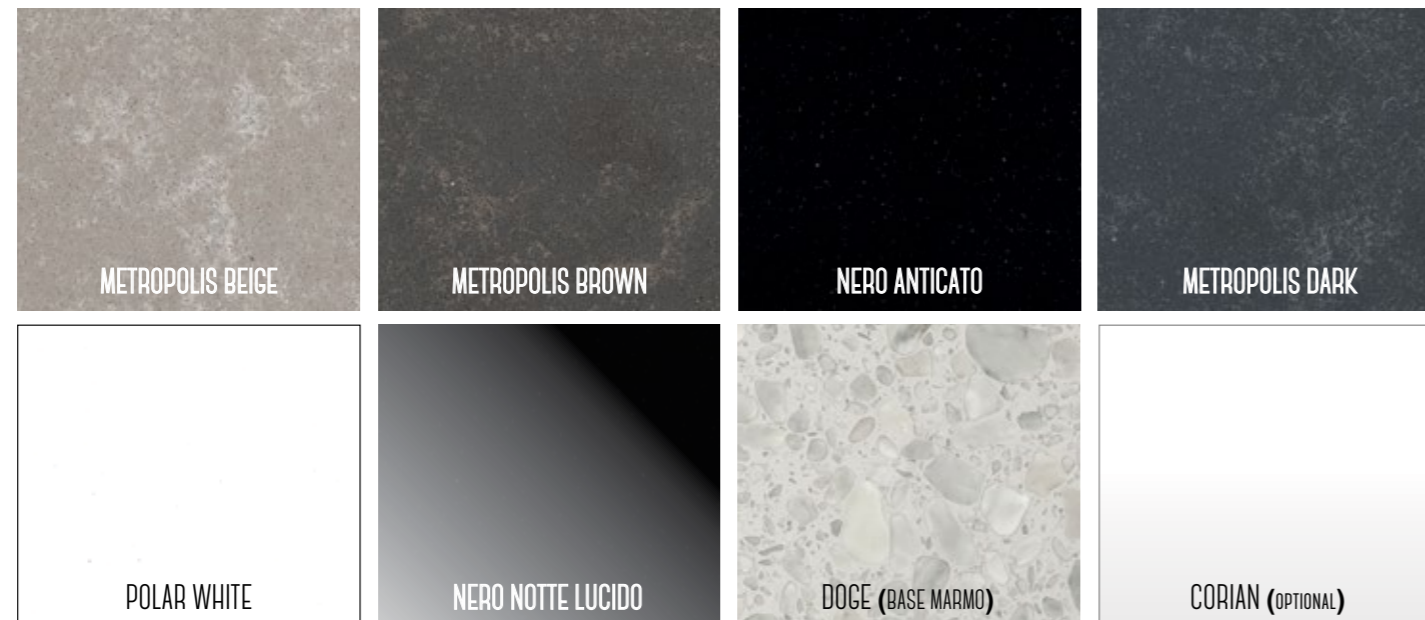
LE PROJET D'AMEUBLEMENT MADISON EST RÉALISÉ AVEC UNE STRUCTURE MÉTALLIQUE «ALUKUADRO» EN ACIER INOXYDABLE ET ALUMINIUM TRAITÉ. IL COMPREND TOUS LES MODULES BAR ET VITRINES DU TARIF FRIGOMECCANICA. LA NATURE PARTICULIÈRE DU PRODUIT OFFRE DE NOMBREUSES POSSIBILITÉS DE PERSONNALISATION DES MATÉRIEAUX ET DES COLORIS. NOS ARTISANS ET CONCEPTEURS SONT À VOS CÔTÉS POUR VOUS AIDER À CHOISIR LES MATÉRIEAUX ET LES VARIANTES DISPONIBLES DANS NOS ÉTABLISSEMENTS DE PRODUCTION.

DAS EINRICHTUNGSPROGRAMM MADISON HAT EINE "ALUKUADRO"-METALLSTRUKTUR AUS BEHANDELTEM ALUMINIUM UND ROSTFREIEM STAHL, UND UMFASST ALLE BARMODULE UND VITRINEN DER FRIGOMECCANICA-LISTE. EIN FLEXIBLES KONZEPT UND DER BESONDERE CHARAKTER DES PROGRAMMS ERMÖGLICHEN UNZÄHLIGE PERSONALISIERTE MATERIAL- UND FARBENKOMBINATIONEN. BERATEN SIE SICH VOR ORT AN UNSEREN PRODUKTIONSSTANDORTEN MIT UNSEREN HANDWERKERN UND PLANERN, VERGLEICHEN SIE ALLE OPTIONEN UND WÄHLEN SIE DIE FÜR IHR LOKAL PASSENDEN MATERIALIEN UND VARIANTEN AUS.

**SPECIFICHE TECNICHE MADISON** MADISON TECHNICAL SPECIFICATIONS



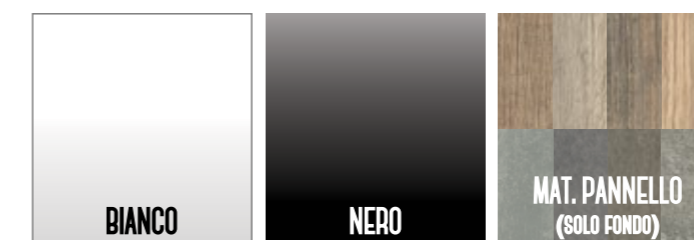
**BANCALINE IN SINTETICO DI QUARZO** SYNTHETIC QUARTZ COUNTER-TOPS



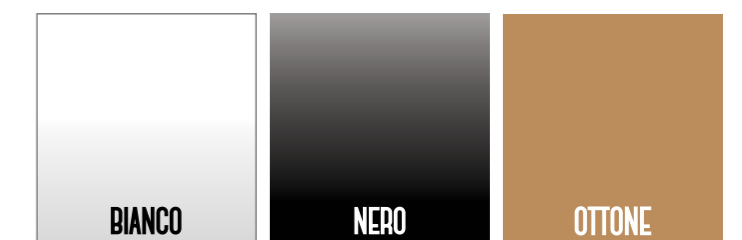
**PANNELLO ANTERIORE** COMBINAZIONI A SCELTA FRONT PANEL - CUSTOM COMBINATIONS



**FONDO/CORNICE ALZATA** BACK PANEL WALL CLADDING/SURROUND



**CORNICE ANTERIORE** FRONT SURROUND



Алматы (7273)495-231  
Ангарск (3955)60-70-56  
Архангельск (8182)63-90-72  
Астрахань (8512)99-46-04  
Барнаул (3852)73-04-60  
Белгород (4722)40-23-64  
Благовещенск (4162)22-76-07  
Брянск (4832)59-03-52  
Владивосток (423)249-28-31  
Владикавказ (8672)28-90-48  
Владимир (4922) 49-43-18  
Волгоград (844)278-03-48  
Вологда (8172)26-41-59  
Воронеж (473)204-51-73  
Екатеринбург (343)384-55-89

Ижевск (3412)26-03-58  
Иваново (4932)77-34-06  
Иркутск (395)279-98-46  
Казань (843)206-01-48  
Калининград (4012)72-03-81  
Калуга (4842)92-23-67  
Кемерово (3842)65-04-62  
Киров (8332)68-02-04  
Коломна (4966)23-41-49  
Кострома (4942)77-07-48  
Краснодар (861)203-40-90  
Красноярск (391)204-63-61  
Курск (4712)77-13-04  
Курган (3522)50-90-47  
Липецк (4742)52-20-81

Киргизия (996)312-96-26-47

Магнитогорск (3519)55-03-13  
Москва (495)268-04-70  
Мурманск (8152)59-64-93  
Набережные Челны (8552)20-53-41  
Нижний Новгород (831)429-08-12  
Новокузнецк (3843)20-46-81  
Ноябрьск (3496)41-32-12  
Новосибирск (383)227-86-73  
Ноябрьск (3496)41-32-12  
Омск (3812)21-46-40  
Орел (4862)44-53-42  
Оренбург (3532)37-68-04  
Пенза (8412)22-31-16  
Петрозаводск (8142)55-98-37  
Псков (8112)59-10-37

Россия (495)268-04-70

Пермь (342)205-81-47  
Ростов-на-Дону (863)308-18-15  
Рязань (4912)46-61-64  
Самара (846)206-03-16  
Саранск (8342)22-96-24  
Санкт-Петербург (812)309-46-40  
Саратов (845)249-38-78  
Севастополь (8692)22-31-93  
Симферополь (3652)67-13-56  
Смоленск (4812)29-41-54  
Сочи (862)225-72-31  
Ставрополь (8652)20-65-13  
Сыктывкар (8212)25-95-17  
Сургут (3462)77-98-35  
Тамбов (4752)50-40-97

Казахстан (772)734-952-31

Тверь (4822)63-31-35  
Тольяти (8482)63-91-07  
Томск (3822)98-41-53  
Тула (4872)33-79-87  
Тюмень (3452)66-21-18  
Улан-Удэ (3012)59-97-51  
Ульяновск (8422)24-23-59  
Уфа (347)229-48-12  
Хабаровск (4212)92-98-04  
Чебоксары (8352)28-53-07  
Челябинск (351)202-03-61  
Череповец (8202)49-02-64  
Чита (3022)38-34-83  
Якутск (4112)23-90-97  
Ярославль (4852)69-52-93

<https://frigomeccanica.nt-rt.ru> || [fab@nt-rt.ru](mailto:fab@nt-rt.ru)